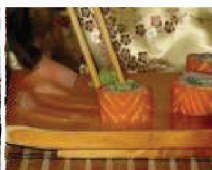
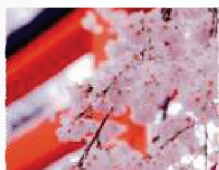


# Wszystko, co w Japonii najlepsze

## Wachlarz możliwości, czyli odkryj swoją Japonię

Tokio – Nikko – Hiroszima – Miyajima – Saijo – Kioto – Inari – Nara – Osaka – Himeji – Fuji

Dla wszystkich Państwa, którzy jeszcze w Japonii nie byli, a pragnęliby poznać ten kraj w możliwie wielu aspektach, przygotowaliśmy nową propozycję. Celem niniejszej wycieczki jest pozwolić Państwu odkryć własną Japonię poprzez zaznajomienie się z różnymi, sztandarowymi atrakcjami, jakie oferuje Kraj Kwitnącej Wiśni: najważniejszymi zabytkami, największymi miastami, najpiękniejszymi widokami, najbardziej intrygującymi elementami kultury (samurajowie, gejsze, sake, kimona). Czas przekonać się, jak wiele Japonia ma do zaoferowania!



### Program wycieczki:

#### 1 dzień

Zbiórka na lotnisku Okęcie w Warszawie, rozpoczęcie wycieczki. Wylot do Japonii.

#### 2 dzień

Przyłot do Tokio, przejazd do hotelu. Po krótkim odpoczynku przejazd do dzielnicy Shinjuku słynącej z najbardziej ruchliwej stacji metra na świecie i obfitującej w budynki będące bardzo ciekawymi przykładami najnowszej, japońskiej architektury (m.in. słynny „kokon”). Wjazd na piętro widokowe tokijskiego Ratusza. Następnie spacer po dzielnicy czerwonych latarni Kabuki-cho. Nocleg w hotelu.

#### 3 dzień

Rano wizyta w Meiji Jingu, świątyni poświęconej cesarzowi Meiji, ojcu nowoczesnej Japonii. Podziwianie pięknej, tradycyjnej architektury zabudowań świątynnych (wraz z największą japońską drewnianą bramą torii wykonaną z 1500-letniego cyprysu) i prelekcja na temat rdzennych kultów shinto. W dzielnicy Harajuku poznanie japońskiej mody i niezwykle kolorowych subkultur młodzieżowych. Przejazd do dzielnicy Shibuya, obserwowanie ruchu na największym przejściu dla pieszych na świecie i zdjęcie przy psie Hachiko, symbolu wierności. Na koniec dnia fakultatywna wizyta w wielkim spa Oedo stylizowanym na XVIII-wieczny zajazd (kilkanaście basenów z wodą termalną i zabiegi pedikuru wykonywane przez... ryby!).

#### 4 dzień

Rano dla chętnych przejazd na targ rybny Tsukiji, celem przyjrzenia się słynnym aukcjom tuńczyków oraz dziesiątkom gatunków owoców morza, które w Japonii uchodzą za jedne z najlepszych na świecie (okazji do ich konsumpcji podczas wycieczki nie zabraknie!). Po powrocie do hotelu wspólny wyjazd na całodniową wycieczkę do Nikko. Zwiedzanie mauzoleum Ieyasu, założyciela potężnego rodu shogunów Tokugawa i zjednoczyciela kraju. Spacer aleją kryptomerii, podziwianie misternie zdobionych świątyń i bram oraz wizerunków mitycznych zwierząt i bóstw. Powrót do Tokio, wieczorem przejazd do Hiroszimy na nocleg.

#### 5 dzień

Zwiedzanie miasta: przejazd pod Kopułę Bomby Atomowej, prelekcja na temat japońskiego militarystyki i okoliczności zrzucenia bomby, zwiedzanie Parku Pokoju oraz Muzeum Pokoju. Po południu gratka dla miłośników japońskiej techniki – zwiedzanie Muzeum Mazdy (w przypadku, gdy muzeum będzie zamknięte, wizyta w Ogrodzie Miniatur Shukkeien). Wieczorem kosztowanie lokalnego smakołyku, placków okonomiyaki. Nocleg w Hiroszynie.

#### 6 dzień

Wycieczka na Miyajimę, świętą wyspę, celem poznania drugiego najpiękniejszego japońskiego widoku – świątyni Itsukushima z charakterystyczną, potężną, cynobrową bramą zamurzoną w wodzie. Ze względu na niezwykle walory historyczne i przyrodnicze miejsce to zostało wpisane na listę UNESCO. Następnie wizyta w przepięknie położonym kompleksie świątynnym Daishoin, gdzie podziwiać można wizerunki najważniejszych modlitw bóstw: Kannon, Jizo, Siedmiu Bogów Szczęścia. Po zakręceniu młynków modlitewnych przejazd do Saijo, aby poznać jeszcze jeden wymiar japońskiej kultury – sake. Degustacja i zapoznanie się ze sposobem produkcji „napoju bogów”. Wieczorem przejazd na nocleg do Kioto lub sąsiedniej Osaki.

#### 7 dzień

Zwiedzanie Kioto, miasta setek świątyń i ogrodów, pozostającego do dziś duchową stolicą kraju. Wizyta w pałacu shoguna Nijojo oraz w Złotym Pawilonie Kinkakuji. Dzień dodatkowo uatrakcyjni pokaz kimon w centrum tkackim Nishijin, gdzie będzie też okazja nabyć tradycyjne pamiątki. Wieczorem wizyta w świątyni Fushimi Inari Taisha, świątyni poświęconemu bogini ryżu, którego tysiące bram wotywnych iluminowanych po zmroku zapewniają iście magiczne przeżycia. Nocleg w Kioto lub sąsiedniej Osace.

#### 8 dzień

Wycieczka do Nary, pierwszej stolicy Japonii. Spacer po parku, pozwalający zaprzyjaźnić się z oswojonymi jeleniami oraz poznać świątynię Kofukuiji, słynącą z jednej z najwyższych japońskich pagód. W świątyni Todaiji, największej drewnianej budowli świata, podziwianie Wielkiego Buddy, największego odlewu buddy na świecie. Po powrocie do Kioto wizyta w jeszcze jednej bardzo charakterystycznej świątyni-wizytówce miasta, Kiyomizudera.

Podziwianie perły XVII-wiecznej architektury, modlitwa do boga miłości Okuninushi-no Mikoto, czerpanie wody ze świętych źródeł... Dzień uświetni wizyta w dzielnicy gejsz Gion, połączona z fakultatywnym spektaklem, pozwalającym poznać m.in. taniec gejsz, tańce dworskie i teatr lalek. Nocleg w Kioto lub sąsiedniej Osace.

#### 9 dzień

Przejazd do Himeji. Zwiedzanie najwspanialszego japońskiego zamku zachowanego w oryginale. Spacer po rozległym kompleksie zabudowań połączony z prelekcją na temat bushido, kodeksu samurajów (UWAGA: ponieważ w zamku Himeji trwają właśnie zakrojone na szeroką skalę prace konserwatorskie, w przypadku braku możliwości zwiedzania donżonu proponujemy wycieczkę do zamku Hikone, innego oryginalnego zamku położonego w okolicy). Po południu zwiedzanie Osaki: wjazd na odsłoniętą platformę położoną na dachu wysokościowca Umeda Sky Building i podziwianie nowoczesnego oblicza miasta. Wieczorem przejazd shinkansenem do stacji Mishima, transfer na nocleg. Osoby wspinające się na górę Fuji zostają przewiezione do 5. stacji, skąd rozpoczynają nocny trekking.

#### 10 dzień

Przejazd autokarem do 5. stacji położonej na zboczu góry Fuji, odbiór dumnych zdobywców. Wspólne zwiedzanie okolicy: źródła wody z góry Fuji Oshi-no Hakkai, skansen z tradycyjnym budownictwem Iyashi-no Sato (przy dobrej pogodzie widać stąd cały stożek Fuji), jezioro zaporowe Kawaguchi-ko. Wieczorem przejazd autokarem do Narity, miejscowości znajdującej się tuż obok międzynarodowego portu lotniczego.

#### 11 dzień

Rano dojazd do lotniska, wylot do Europy i przyłot na lotnisko Okęcie w Warszawie. Zakończenie wycieczki.



#### TERMINY:

02.04.-12.04.2011 (kwitnienie wiśni)	11.08.-21.08.2011*
30.04.-10.05.2011	*03.09.-13.09.2011*
01.07.-11.07.2011	*01.10.-11.10.2011
14.07.-24.07.2011	05.11.-15.11.2011 (czerwień klonów)
30.07.-09.08.2011*	

\*wysoki sezon – dopłata 500 PLN

#### CENA:

7.500 PLN + 138.000 jenów (łącznie ok. 12.000 PLN); cena zależy od bieżącego kursu sprzedaży jena Banku Handlowego w Warszawie S.A.)  
I rata: 1.000 PLN płatne przy zapisie  
II rata: 6.500 PLN + równowartość 138.000 jenów płatne 35 dni przed wyjazdem

#### CENA OBEJMUJE:

- przelot na trasie Warszawa-Tokio-Warszawa,
- przejazdy pociągami ekspresowymi, autobusami, metrem i autokarem,
- zakwaterowanie w hotelach 3\* i 4\* (pokoje dwuosobowe z łazienkami),
- śniadania,
- opiekę pilota-przewodnika japonisty,
- bilety wstępu,
- ubezpieczenie: KLA, NNW, KR oraz bagażu.

#### CENA NIE OBEJMUJE:

- dopłaty do pokoju jednoosobowego: 40 000 jenów (ok. 1.400 PLN),
- kosztu wspinaczki na Fuji (wynajęcie przewodnika): 40 000 jenów (ok. 1.400 PLN).